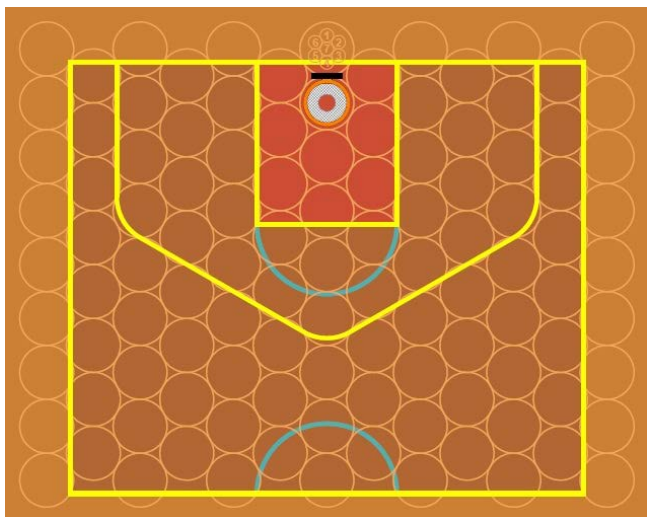




Miguel Marqués

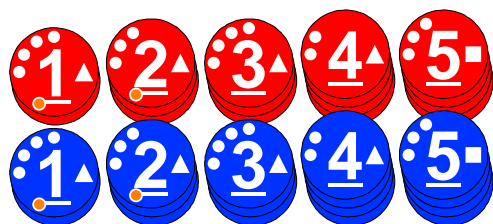
BASKETmind**“Los Jugadores Especiales”**

¿Te habías acostumbrado a los jugadores básicos? Sus variantes te plantearán nuevos retos: un base y un pívot buenos tiradores, que te harán vigilar aún más el perímetro; un alero y un pívot más rápidos, que llegarán más fácilmente al aro; un alero escolta, que añadirá más líneas de pase...

COMPONENTES

En **BASKETmind** los entrenadores deben combinar sobre el campo las características de los diferentes tipos de jugador para optimizar la probabilidad de encestar. En el juego de base había dos equipos, *Rojo* y *Azul*, con 5 jugadores cada uno: los bases (1) de altura 1, los aleros (2-3) de altura 2, y los pívots (4-5) de altura 3.

Aconsejamos jugar al menos los primeros partidos con estos jugadores básicos, ya que tener sólo tres tipos de jugador hace que las reglas y el juego sean más fáciles de asimilar. Pero si quieres añadir un poco más de profundidad al juego, esta expansión te propone una variante mejorada de cada uno de los 5 jugadores:



Como en el juego de base, el número de círculos a la izquierda indica los círculos que puede mover, el símbolo a su derecha el dado que usa para tirar (■=d6, ▲=d8), y el balón pequeño la “habilidad del Base” (da una acción

de balón extra). El número subrayado permite distinguirlos fácilmente.

La mejora afecta a una sola característica: movimiento, tiro o manejo del balón. Las habilidades de manejo del balón del base y la variante del alero 2 no se acumulan: aunque ambos participen en una jugada, sólo permiten una acción de balón extra.

MODOS DE JUEGO

Cada jugador puede sustituir sólo a su jugador básico correspondiente: *¡siempre has de jugar con un número de cada del 1-5!* Te proponemos dos formas de introducirlos:

- **Mejores equipos.** Puedes usar un cierto número de jugadores especiales para simular un equipo mejor. Por ejemplo, Argentina puede usar 2 jugadores especiales, España 3, EEUU los 5, etc.

También puedes de este modo equilibrar los partidos contra un principiante. Permitir de 1-5 jugadores especiales proporciona un rango muy amplio de equilibrio entre dos jugadores de niveles distintos.

- **Mejores partidos.** Entre jugadores de nivel similar, puedes elegir mejorar ambos equipos para tener una mayor variedad de juego. Antes del partido, pones de acuerdo sobre cuántos jugadores especiales se pueden usar, y elegidlos de forma secreta detrás de la mano.

Recuerda que podrás encontrar la respuesta a cualquier pregunta o duda sobre el juego o la expansión en su página de BGG, <http://boardgamegeek.com/boardgame/106969>.