

CANNON

Un juego de estrategia para 2 personas de **David E. Witcher**

INTRODUCCION

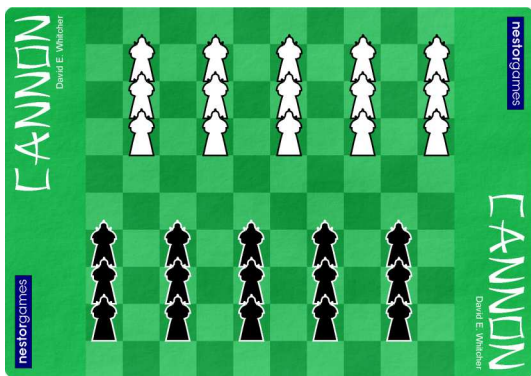
Cannon (Cañón) es un juego de guerra abstracto en el que cada jugador coloca primero una ciudad en su primera línea, y después mueve sus piezas intentando capturar la ciudad enemiga o destruirla con un **cañón**, que es una formación especial de 3 piezas en línea.

MATERIAL

- Un tablero de 10x10.
- 15 soldados negros y una ciudad negra.
- 15 soldados blancos y una ciudad blanca.

REGLAS

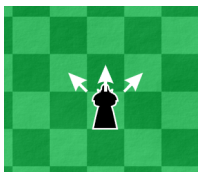
Cannon se juega en un tablero de 10x10 con la siguiente configuración inicial.



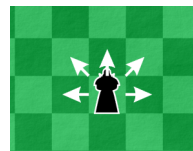
Para terminar la preparación de la partida, primero el jugador negro y después el blanco colocan su ciudad en una casilla cualquiera de su primera fila, exceptuando las esquinas. Una vez colocada, la ciudad no se moverá durante el resto de la partida. El jugador negro comienza.



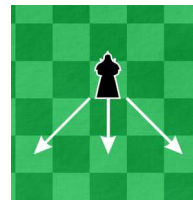
Un soldado puede moverse a una casilla vacía adyacente hacia adelante (ortogonal o diagonal).



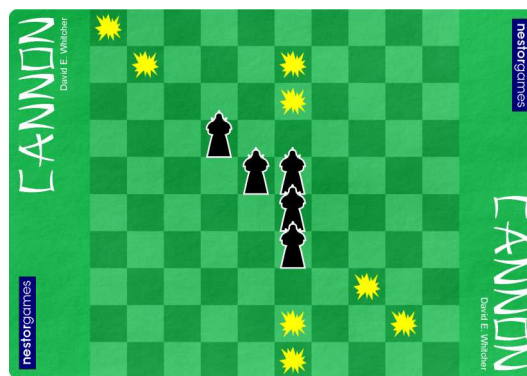
Un soldado puede capturar una pieza adyacente hacia adelante o lateralmente (ortogonal o diagonal).



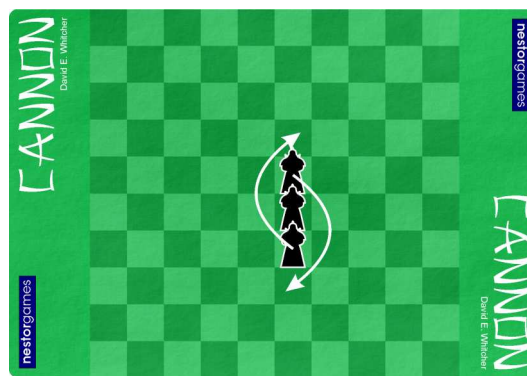
Un soldado puede retirarse hacia atrás (ortogonal o diagonalmente) 2 espacios si está junto a una pieza enemiga.



Un **Cañón** es una línea (ortogonal o diagonal) de 3 piezas adyacentes del mismo color. Un **cañón** puede realizar una captura sin moverse (disparo) dos o tres espacios mas allá, en cualquiera de los dos sentidos del cañón, siempre y cuando la casilla inmediatamente en frente del **cañón** esté libre.



También puede desplazarse una casilla a lo largo en cualquiera de los dos sentidos sin capturar.



En su turno, un jugador debe mover un soldado o usar un cañón. No está permitido pasar.

El jugador que primero capture la ciudad del contrario con un soldado o con un disparo de cañón, o consiga que el adversario no pueda moverse, gana la partida.

No hay regla de repetición en Cannon, pero en torneo se recomienda no permitir que un mismo cañón se desplace mas de tres veces seguidas.