

# MOMENTUM

Un juego para 2 o 3 personas de **Phillip L. Leduc**

## INTRODUCCION

En **MOMENTUM**, los jugadores se alternan colocando una ficha en una casilla libre del tablero. El 'momento' de la ficha colocada se transmite en las 8 direcciones a las fichas adyacentes. Las fichas situadas al final de estas líneas son empujadas hacia afuera. Algunas saldrán del tablero y volverán a sus dueños. El primer jugador en conseguir tener todas sus fichas en el tablero al final de su turno gana la partida.

## COMPONENTES

- Un tablero de **MOMENTUM** (7x7, 7x9, 9x9)
- 12 fichas rojas, 12 azules, 8 verdes, 6 blancas, 6 grises y 6 negras.
- Un estuche de transporte
- Esta hoja de reglas

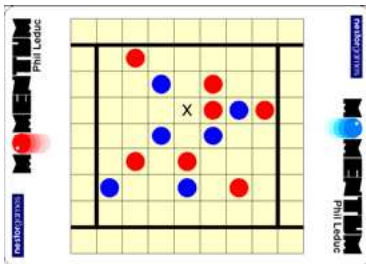
## PREPARACION (2 jugadores)

Los jugadores (rojo y azul) seleccionan un tamaño de tablero y cada uno toma sus fichas (reserva) de acuerdo a la siguiente tabla. El tablero comienza vacío.

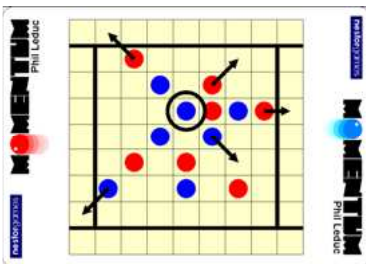
Tamaño del tablero	7x7	7x9	9x9
Fichas por jugador	8	10	12

## REGLAS

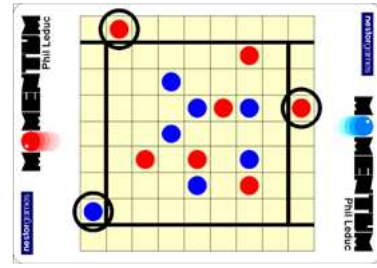
Los jugadores deciden quién empieza. Con la excepción de la 'regla del pastel', los jugadores por turno colocan una ficha en una casilla vacía del tablero. La última ficha de cada línea de fichas **adyacentes** en cada una de las ocho direcciones se mueve 1 casilla alejándose de la ficha recién colocada. El 'momento' se transmite en las 8 direcciones (ortogonal y diagonalmente). Obviamente, si no hay ninguna ficha adyacente a la ficha recién colocada, ninguna ficha se moverá en esa dirección. Este movimiento es independiente del color de las fichas. Las fichas que 'salgan' del tablero volverán a la reserva de sus respectivos propietarios.



Ejemplo: 'Azul' coloca una ficha en 'X'.



La ficha azul 'empuja' algunas fichas hacia afuera 1 espacio.



3 fichas vuelven a sus dueños.

## Regla del pastel

En el primer turno del segundo jugador únicamente y en lugar de colocar una ficha en el tablero, este jugador puede reemplazar si lo desea la ficha jugada por el adversario por una suya. La ficha reemplazada se devuelve a su propietario. El juego continúa normalmente.

## FINAL DE LA PARTIDA

El primer jugador que consiga tener todas sus fichas en el tablero al final de su turno gana la partida.

**Ayuda:** Si, en un momento de la partida, a uno de los jugadores sólo le falta una ficha para ganar, debe anunciarlo a su adversario.

## VARIACIONES

### 3er jugador (verde)

A **Momentum** pueden jugar 3 personas. Se juega en sentido de las agujas del reloj. Cada jugador debe obligatoriamente evitar la inmediata victoria del jugador de su izquierda. En partidas de 3 jugadores no se aplica la regla del pastel.

Tamaño del tablero	7x7	7x9	9x9
Fichas por jugador	6	7	8

### PAF, BOING, FUSH!

Puedes 'alterar' el tablero antes de empezar añadiendo 'barreras', 'muelles' y 'agujeros'. Las fichas no podrán colocarse en estas casillas especiales durante la partida. Se recomienda no utilizar más de 6 fichas 'especiales' a la vez.

**Barreras (fichas negras)** bloquean el movimiento de las fichas (no dejan pasar).

**Muelles (fichas grises)** hacen rebotar las fichas en sentido opuesto. Dos fichas pueden acabar moviéndose en el mismo sentido; una por el 'momento' inicial y otra por el 'momento' de rebote. La ficha recién colocada no se ve afectada por el 'momento' de rebote.

**Agujeros (fichas blancas):** Cuando una ficha de juego acaba su movimiento sobre una ficha blanca, desaparece del tablero, como si hubiera llegado hasta el borde. Para el tablero de 9x9, se recomienda colocar un agujero en el centro.