

HNEFATAFL

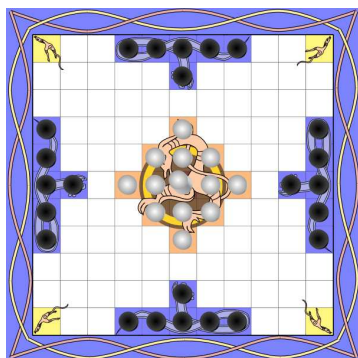
Hnefatafl(ネファタフル)は、多数あるTafl(タフル)系のボードゲームの1つであり、バイキングの時代にまでさかのぼります。ボードとコマの配置に関する有力な手がかりはあるものの、ルールのバリエーションが数多くあります。とはいえそれらのルールには一貫性があるので、**nestorgames**は自信を持ってこのポケットに収まる古典バイキングゲームをご紹介します。

内容物

- ネファタフルボード
- 侵略者24個(黒)
- 守護者12個と王1個(白)

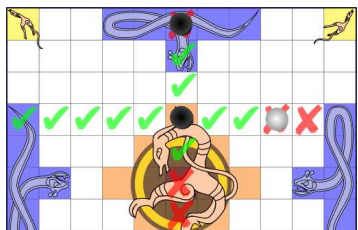
準備

王をボード中央の赤いマスに置きます。その周りにはオレンジの12マスに守護者を置きます。ボードの各辺にある青い6マスにそれぞれ侵略者を置きます。



遊び方

ネファタフルにおける全ての動きは縦横であり、斜めには動けません。従って、隣接という用語は「縦横に隣接」という意味です。



同じマスに複数のコマは置けません。

侵略者の目的: 王を捕獲することです。

守護者の目的: 王を隅のマス(避難所)に逃がすことです。

侵略者から始めます。

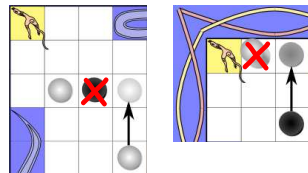
手番ではコマを1個動かし、これはおそらく捕獲することになります。

1. 全てのコマは同じように動きます: 障害物がないマスが好きだけ直線移動します。これはゲーム開始時に王、守護者4個、侵略者4個は移動できないことを意味します。ボード上には王だけが移動可能な特別な5マスが

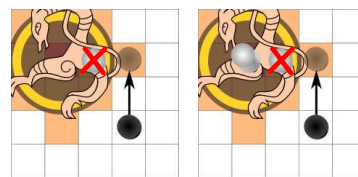
あります。王が始めにいる中央のマスと、四隅のマスです。それぞれ玉座と避難所と呼びます。

2. 以下のいずれかによって相手のコマを捕獲します(捕獲されたコマはボード上から取り除かれます)。

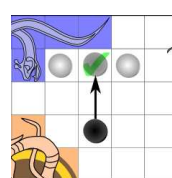
- a. ハンマーと金床 — 敵のコマに隣接している金床(玉座、避難所、自分のコマ)に、ハンマーを打ちつけます。つまり、敵のコマを挟んで金床と反対側のマスに自分のコマを移動します。



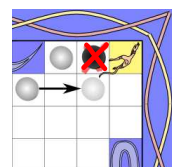
- i. 王が玉座にいるかどうかは関係ありません。



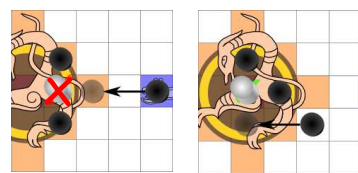
- ii. 相手のコマの間に自分からコマを移動した場合は捕獲されません。



- b. 罠 — 自分のコマ、玉座、避難所、ボードの縁を組み合わせて、敵のコマを完全に囲みます。



3. 王が玉座または玉座に隣接するマスにいる場合、ハンマーと金床による攻撃では捕獲できず、罠でのみ捕獲することができます。



捕獲

安全

バリエント

ネファタフルは非対称ゲームです。タフル系の全てのゲームは、王と、2:1の比率の侵略者と守護者で構成されています。ネファタフルの初回プレイでは王を逃がす方が簡単ですが、経験を積んだプレイヤー同士では、そのバランスは逆になると言われています。また、当時ネファタフルのルールは"ハウスルール"だったようです。そう考えれば、ゲームが楽しくなければBoardGameGeekで提案されている数多くのバリエントで遊んでみるのもいいでしょう。自分で考案するのもよいですね。そうすれば、あなたは間違いなく"オリジナルルール"でプレイすることになるのです。